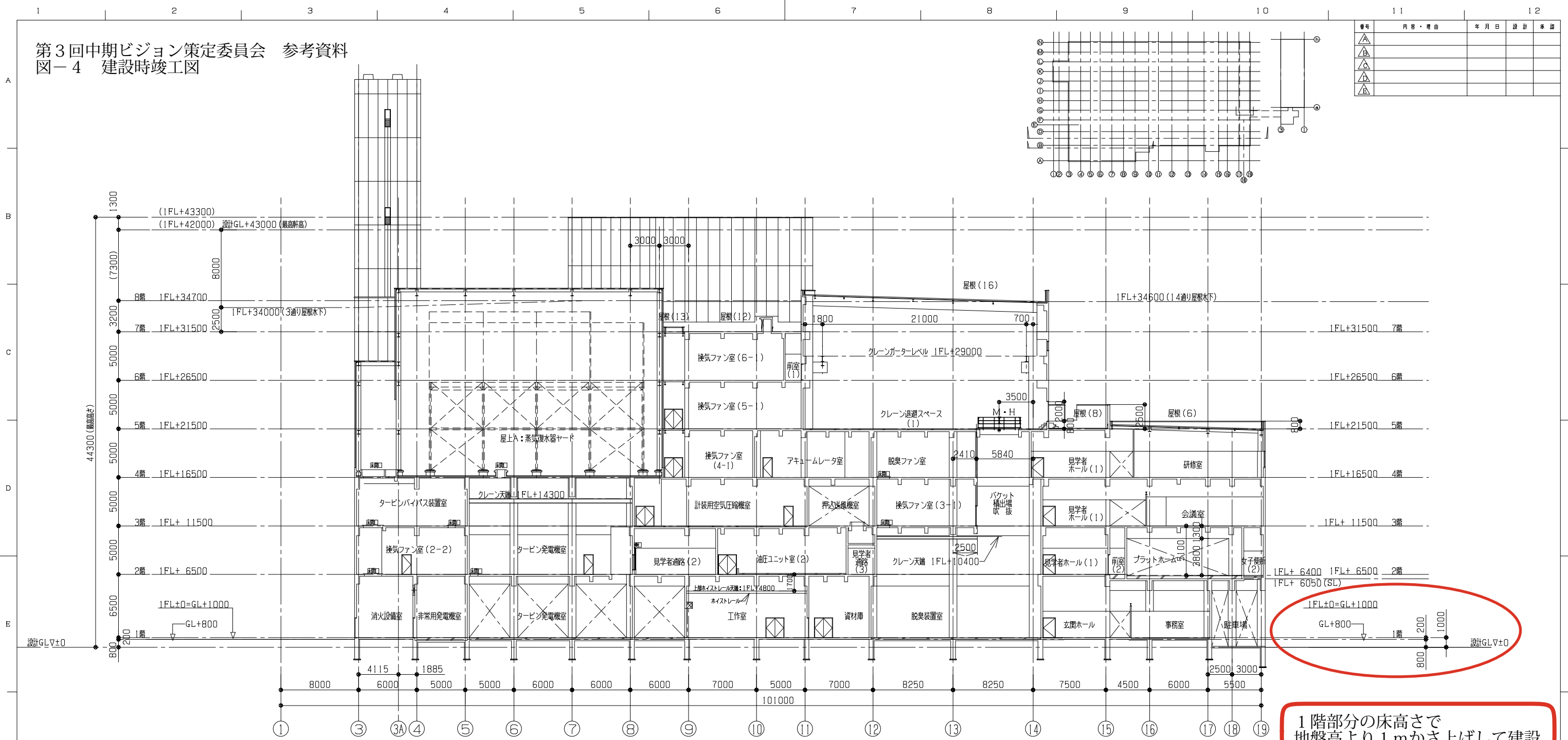


第3回中期ビジョン策定委員会 参考資料
図-4 建設時竣工図

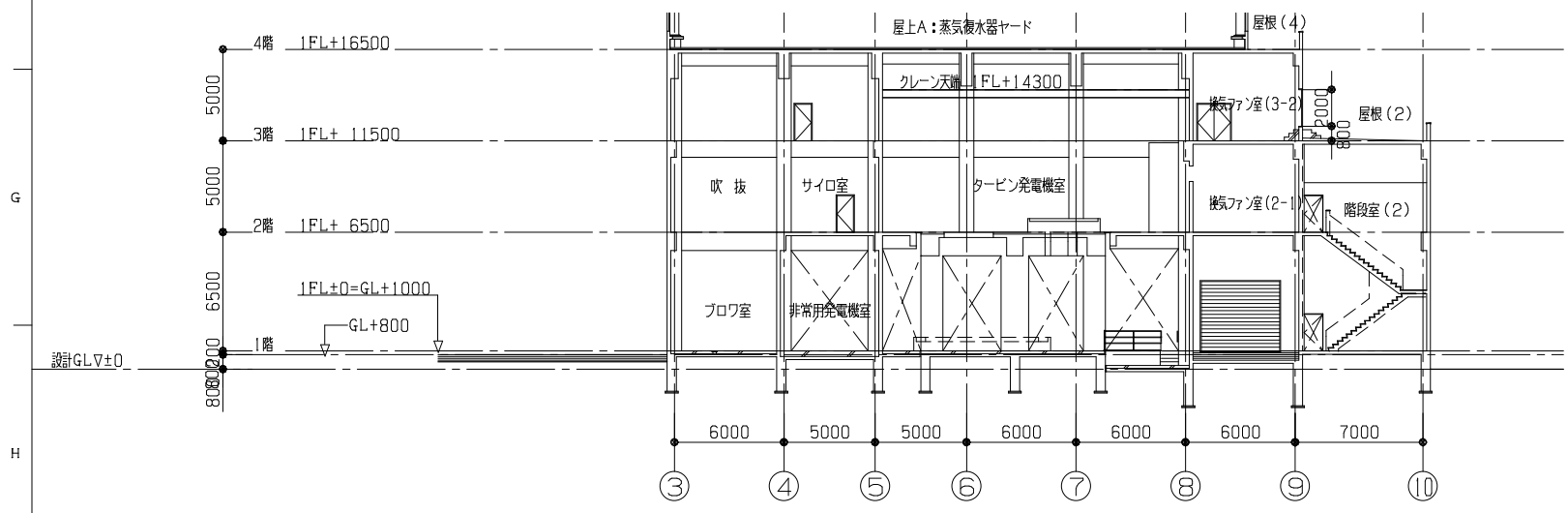
| 番号 | 内容・理由 | 年月日 | 設計 | 承認 |
|----|-------|-----|----|----|
| △1 | | | | |
| △2 | | | | |
| △3 | | | | |
| △4 | | | | |



1階部分の床高さを
地盤高より1mかさ上げして建設

新設工場棟設計GL
設計GL±0=標高 4.200
1FL±0=GL+1000=標高4.200+1.000=5.200

B-C通り間 断面図 1/200



A-B通り間 断面図 1/200

| | | | | |
|-------------------------|--------------------|-------------|------------------------|-----|
| 工事番号 | H05C9214 | 発注先 | 刈谷知立環境組合 | 股 |
| 建設名 | ごみ焼却施設 | 建設先 | | 股 |
| 敷地 | 291t/日(97t/24h×3炉) | 工事名 | 刈谷知立環境組合ごみ焼却施設建設工事 | |
| 承認 | | 設計 | | |
| 承認 | | 監理 | | |
| A-C通り間 断面図 | | | | |
| 荻原・清水・角文 特定建設工事共同企業体 | サイズ A1 | 縮尺 1:200 | 図番 XH05C9214-30-075 | *** |